



## [15289] Epstein Würfel Eifel im Herbst 49 Pendel Innen E27

### Beschreibung

Freistrahkende, edle Pendelleuchte aus echtem Schiefergestein mit blendfreier, gleichmäßiger Lichtstärkenverteilung für die Ambientebeleuchtung von großzügigen Räumen im öffentlichen und privaten Bereich. Leuchtenkörper aus durch Venylesterharz verbundene Schieferplatten und PVC. Verbindungselemente aus Edelstahl. Volle Flexibilität bei der Wahl der Leuchtmittel durch E27-Fassung.

### Lichttechnik

Fassung

E27  
Freie  
Leuchtmittelwahl

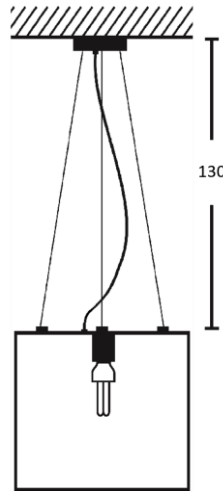
### Lichtplanungsdaten

CAD  
Photometrische Daten

STEP  
Eulumdat auf  
Anfrage

### Mechanik

Länge x Breite [cm] 49 x 49  
Höhe [cm] 49  
Artikelgewicht [kg] 14,1  
Aufhängung Länge [m] 1,3



### Elektrotechnik

Netzspannung 230V~ / 50Hz  
Energieverbrauch im Betrieb max. 25W  
Kabellänge 1,5 m  
Anschluss Deckenkabel

### Schutz

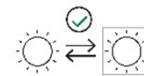
Schutzklasse: I  
Schutzart: IP30



### Steuerung

Steuerbare  
Leuchtmittel sind im  
Handel erhältlich

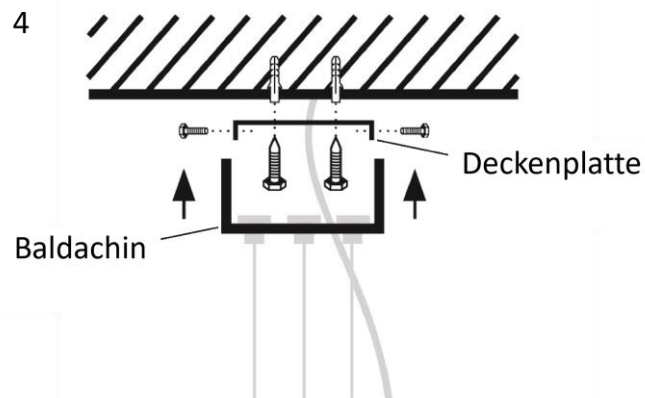
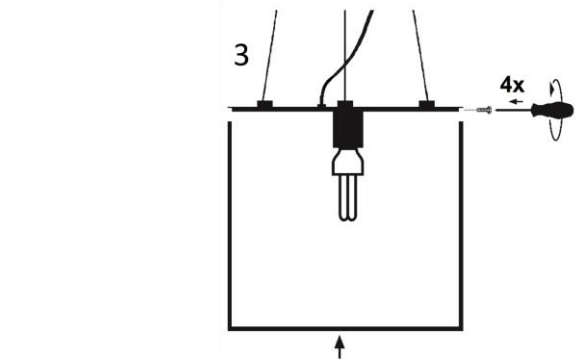
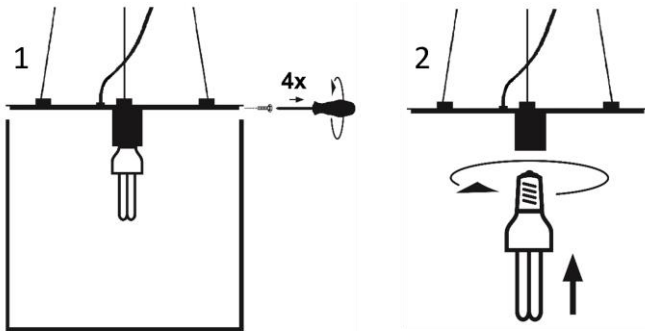
### Austauschbarkeit



### Produktgruppe: Würfel Eifel im Herbst Pendel Innen

Leuchten dieser Produktgruppe sind in Größen von 19 cm bis 49 cm mit E27 Fassung, sowie in LED Ausführung Warmweiß, CCT und RGB CCT erhältlich.

Eine Fernbedienung [20811] ist für alle ZigBee-fähigen Leuchten separat verfügbar.



#### Montageanleitung

Seitliche Schrauben lösen und den Leuchtkörper abheben (1).  
Leuchtmittel in die Fassung einsetzen (2).

Leuchtkörper wieder aufsetzen und wieder mit den seitlichen  
Schrauben verschrauben (3).

Deckenplatte des Baldachins anschrauben und Leuchte  
anschließen (4).

Baldachin an Deckenplatte schrauben (4).

Abhängelänge anpassen: Die Drahtseile können durch den  
lampenseitigen Drahtseilhalter durchgeschoben werden. Durch  
Drücken auf den kleineren, beweglichen Zylinder des  
Drahtseilhalter kann der Draht wieder herausgezogen werden. Es  
ist darauf zu achten, die Abhängelänge immer kürzer als die  
Stromkabelänge einzustellen.

Die Steinoberfläche ist jährlich mit einer handelsüblichen  
Steinimprägnierung neu zu versiegeln, insbesondere bei Wetter-  
ungeschütztem Standort.